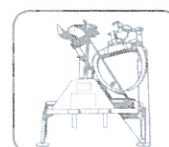


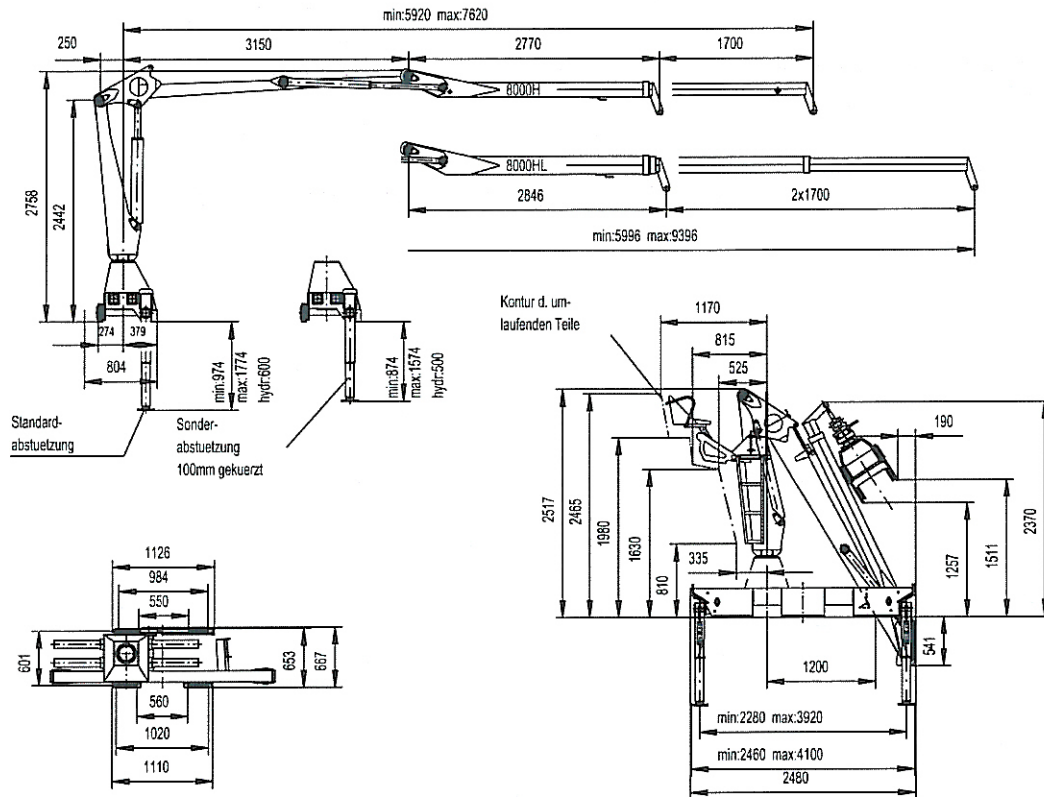
# 8000H / 8000 HL



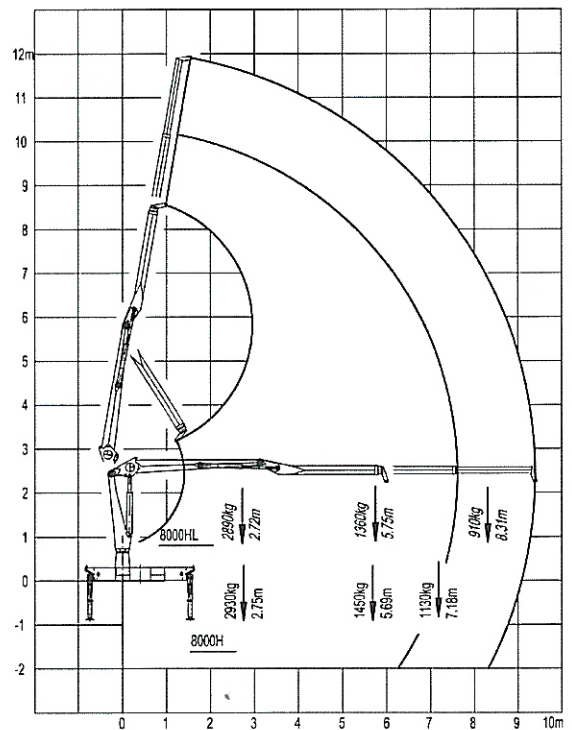
WERTVOLLES BESSER AUFGEHOBBEN

*The original crane from Austria*



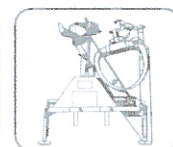


Arbeitsdaten	Datos	8000H / 8000HL
Hubmoment netto	Par de elevación neto	80 / 75 kNm
Schwenkmoment netto	Par de giro neto	21,2 kNm
Hubgeschwindigkeit	Velocidad de elevación	1,9 / 2,1 m/s
Schwenkdrehzahl	Velocidad de giro	11,3 U/min
Vollhydraulische Ausladung	Max Alcance hidráulico	7620 / 9396 mm
Hydraulischer Ausschub	Longitud extensiones hidráulicas	1700 / 2 x 1700 mm
Schwenkbereich	Angulo de giro	421°
Transportabmessungen	Medidas en posición de transporte	
Max.Höhe	max Altura	2517 mm
Max Breite	max Anchura	2480 mm
Platzbedarf im Sockelbereich	Espacio requerido para la base de la grua	804 mm
Gewicht ohne Ausrüstung	Peso sin equipamientos	1660 / 1750 kg
Pumpenempfehlung	Bomba recomendada	
Betriebsdruck	Presión de trabajo	270 bar
Fördermenge	Caudal necesario	2 x 45 l/min 1 x 80 l/min
Leistungsbedarf	Potencia necesaria	54 kW



TECHNISCHE ÄNDERUNGEN VORBEHALTEN!  
TODA LA INFORMACIÓN SUJETA A CAMBIOS!

Distribuidor



WERTVOLLES BESSER AUFGEHOBEN