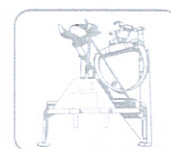
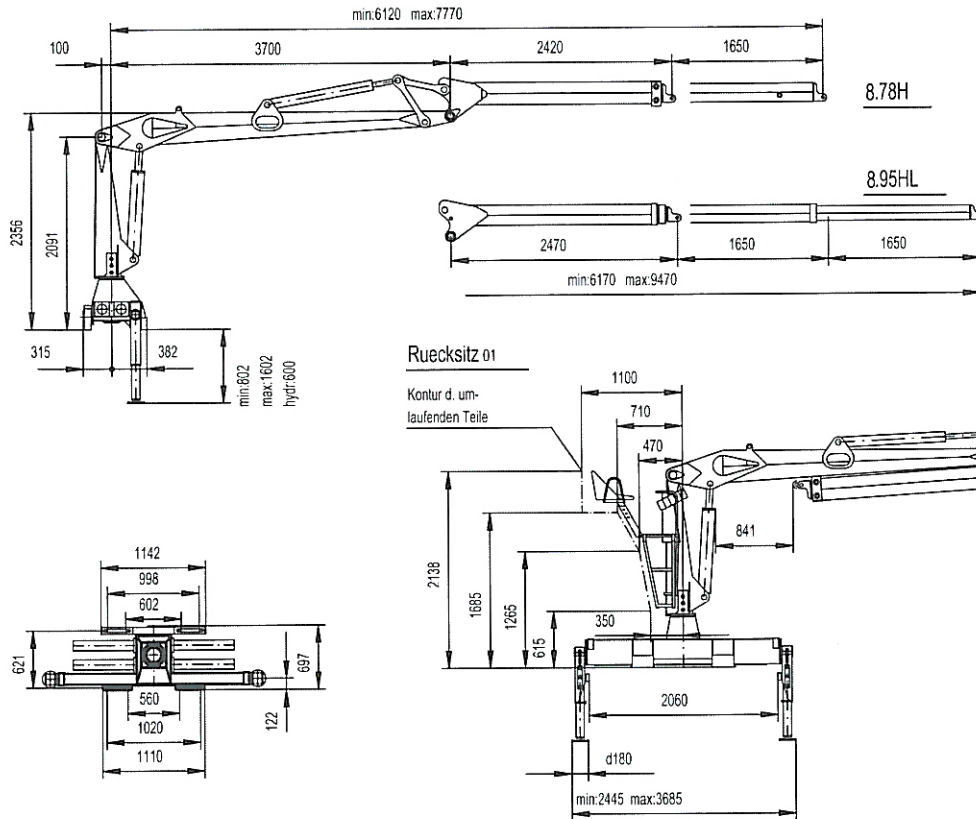


8.78H / 8.95HL

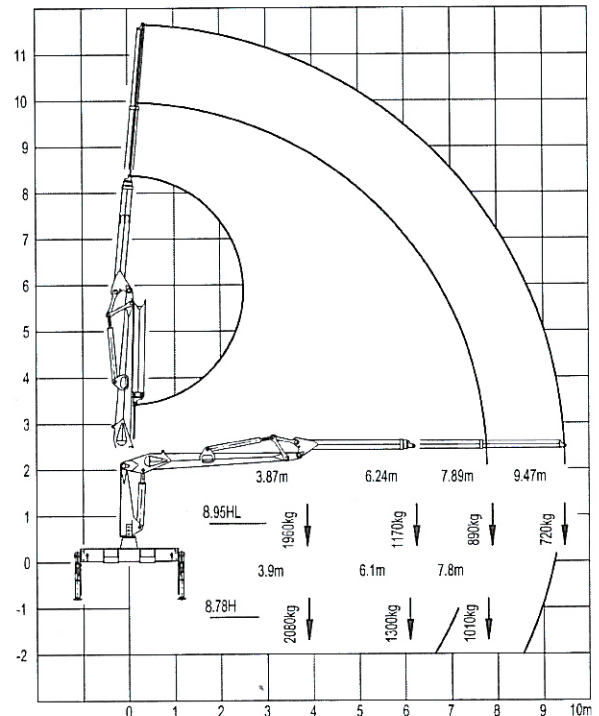


WERTVOLLES BESSER AUFGEHOBEN

The original crane from Austria

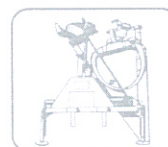


| Arbeitsdaten | Datos | 8.78H / 8.95HL |
|------------------------------|---|------------------------------|
| Hubmoment netto | Par de elevación neto | 78 / 72,3 kNm |
| Schwenkmoment netto | Par de giro neto | 22,3 kNm |
| Hubgeschwindigkeit | Velocidad de elevación | 1,55 m/s |
| Schwendrehzahl | Velocidad de giro | 6 U/min |
| Vollhydraulische Ausladung | Max. Alcance hidráulico | 7770 / 9470 mm |
| Hydraulischer Ausschub | Longitud extensiones hidráulicas | 1650 / 2 x 1650 mm |
| Schwenkbereich | Angulo de giro | 436° |
| Transportabmessungen | Medidas en posición de transporte | |
| Max Höhe | max Altura | 2400 mm |
| Max Breite | max Anchura | 2444 mm |
| Platzbedarf im Sockelbereich | Espacio requerido para la base de la grua | 700 mm |
| Gewicht ohne Ausrüstung | Peso sin equipamientos | 1640 / 1740 kg |
| Pumpenempfehlung | Bomba recomendada | |
| Betriebsdruck | Presión de trabajo | 215 bar |
| Fördermenge | Caudal necesario | 2 x 60 l/min 1 x 80 l/min |
| Leistungsbedarf | Potencia necesaria | 51 kW |



TECHNISCHE ÄNDERUNGEN VORBEHALTEN!
TODA LA INFORMACIÓN SUJETA A CAMBIOS!

Distribuidor



WERTVOLLES BESSER AUFGEHOBEN