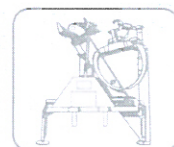
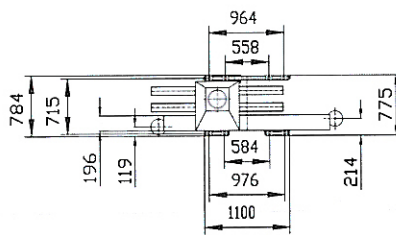
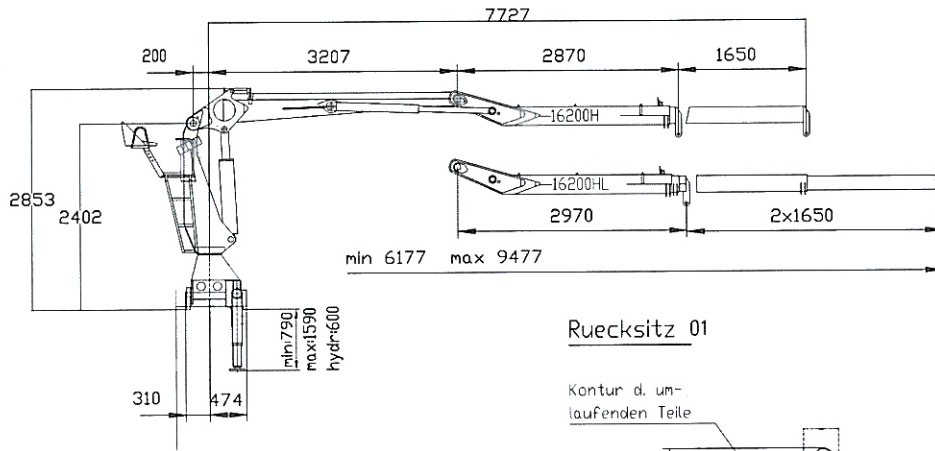


# 16200H / 16200 HL



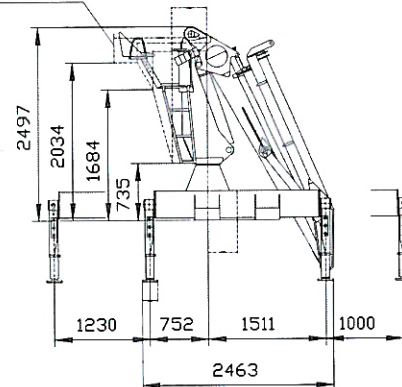
WERTVOLLES BESSER AUFGEHOBEN

*The original crane from Austria*

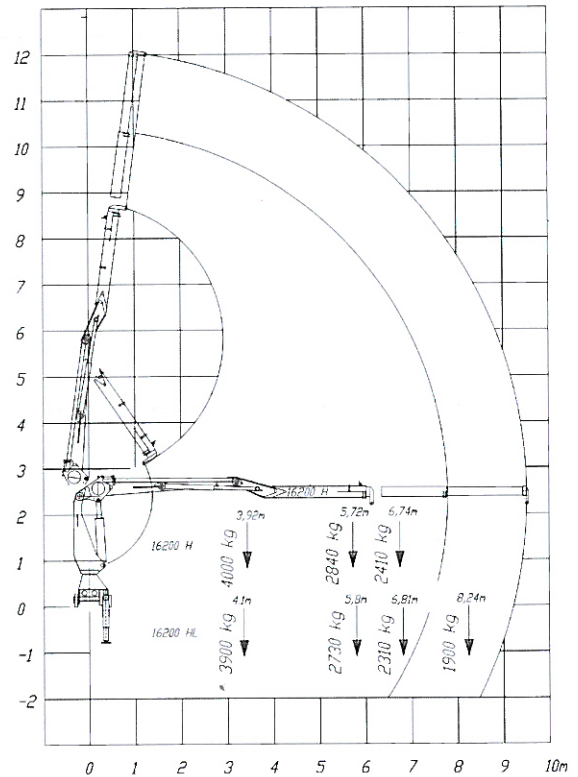


### Ruecksitz 01

Kontur d. umlaufenden Teile

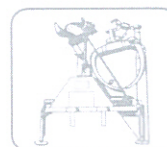


Arbeitsdaten	Datos	16200H / 16200HL
Hubmoment netto	Par de elevación neto	159,4 / 156,8 kNm
Schwenkmoment netto	Par de giro neto	31 kNm
Hubgeschwindigkeit	Velocidad de elevación	1,1 / 1,23 m/s
Schwendrehzahl	Velocidad de giro	9,2 U/min
Vollhydraulische Ausladung	Max. Alcance hidráulico	7727 / 9477 mm
Hydraulischer Ausschub	Longitud extensiones hidráulicas	1650 / 2 x 1650 mm
Schwenkbereich	Angulo de giro	405°
<b>Transportabmessungen</b>	<b>Medidas en posición de transporte</b>	
Max.Höhe	max Altura	2497 mm
Max.Breite	max Anchura	2463 mm
Platzbedarf im Sockelbereich	Espacio requerido para la base de la grua	910 mm
Gewicht ohne Ausrüstung	Peso sin equipamientos	2520 / 2680 kg
<b>Pumpenempfehlung</b>	<b>Bomba recomendada</b>	
Betriebsdruck	Presión de trabajo	255 bar
Fördermenge	Caudal necesario	2 x 70 l/min 1 x 80 l/min
Leistungsbedarf	Potencia necesaria	58 kW



TECHNISCHE ÄNDERUNGEN VORBEHALTEN!  
TODA LA INFORMACIÓN SUJETA A CAMBIOS!

Distribuidor



WERTVOLLES BESSER AUFGEHOBEN