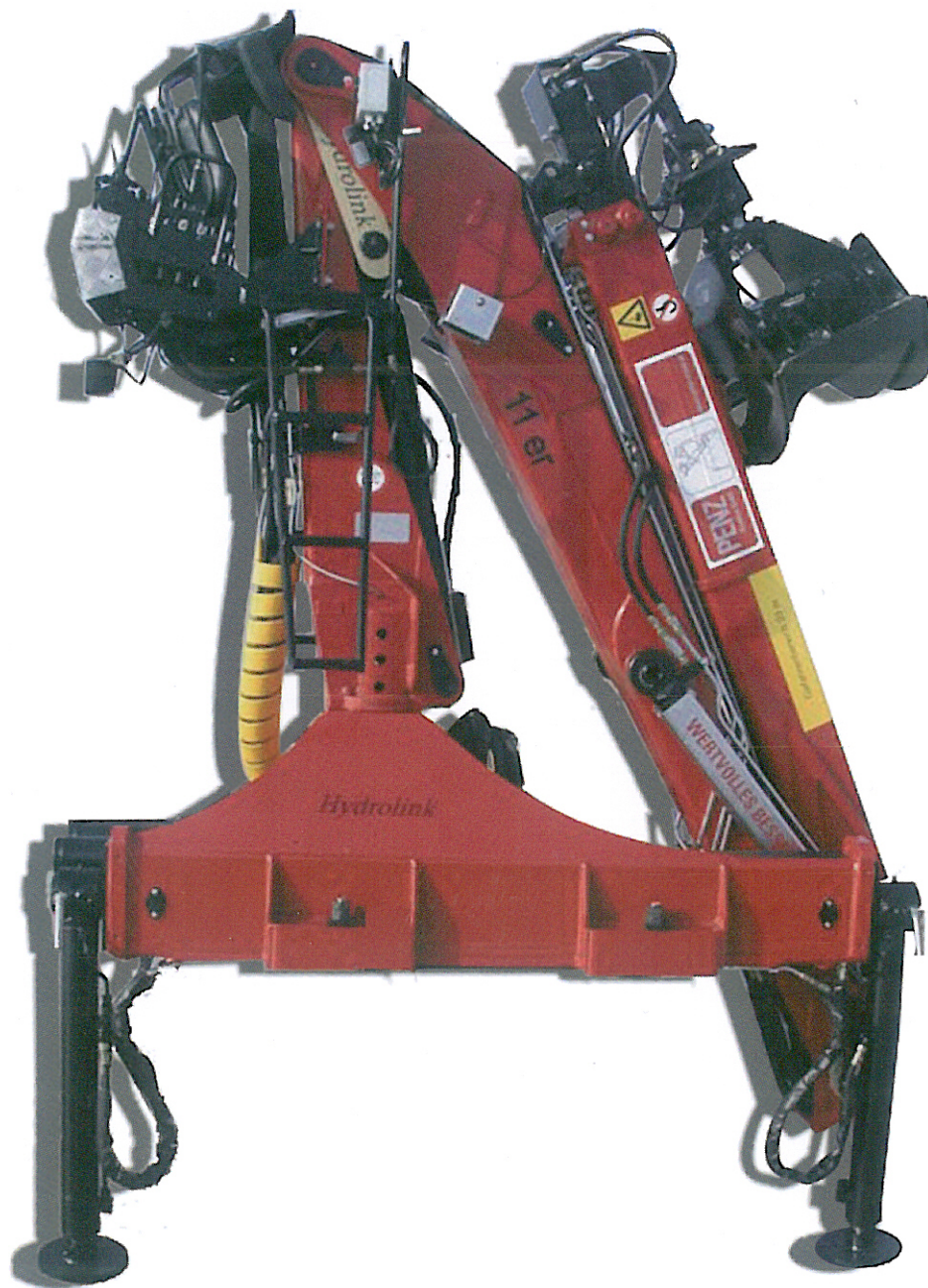
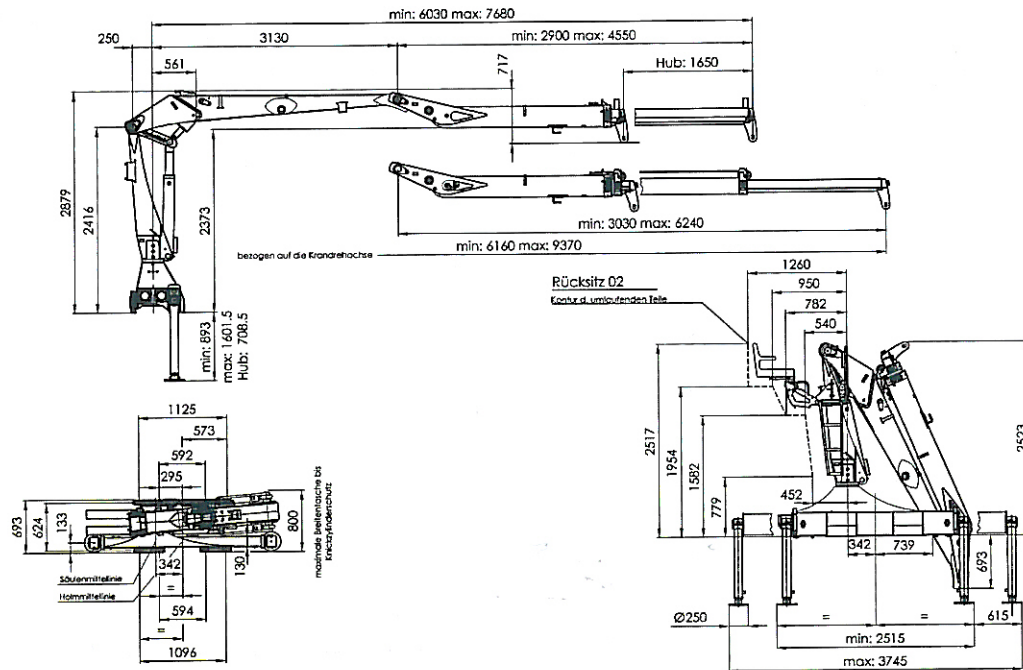


11er

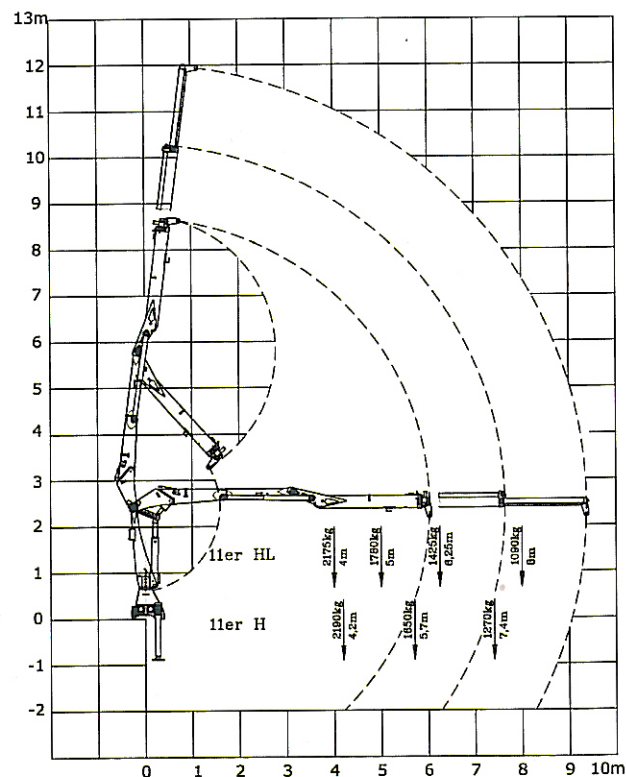


WERTVOLLES BESSER AUFGEHOBEN

*The original crane from Austria*

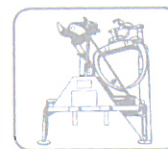


Arbeitsdaten	Datos	11er H / HL
Hubmoment netto	Par de elevación neto	98/91 kNm
Schwenkmoment netto	Par de giro neto	25,8 kNm
Hubgeschwindigkeit	Velocidad de elevación	1,1 / 1,2 m/s
Schwenkdrehzahl	Velocidad de giro	6 U/min
Vollhydraulische Ausladung	Max.Alcance hidráulico	7680/9370 mm
Hydraulischer Ausschub	Longitud extensiones hidráulicas	1650 / 2x1605 mm
Schwenkbereich	Angulo de giro	420°
Max.Abstützbreite	maximo extensión soporte	3745 mm
Transportabmessungen	Medides en posición de transporte	
Max.Höhe	max Altura	2523 mm
Max Breite	max Anchura	2515 mm
Platzbedarf im Sockelbereich	Espacio requerido para la base de la grua	800 mm
Gewicht ohne Ausrüstung	Peso sin equipamientos	2100 / 2220 kg
Pumpenempfehlung	Bomba recomendada	
Betriebsdruck	Presión de trabajo	255 bar
Fördermenge	Caudal necesario	2x65 l/min
Leistungsbedarf	Potencia necesaria	63 kW



TECHNISCHE ÄNDERUNGEN VORBEHALTEN!  
TODA LA INFORMACIÓN SUJETA A CAMBIOS!

Distribuidor



WERTVOLLES BESSER AUFGEHOVEN