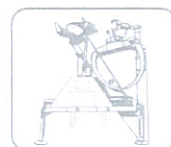
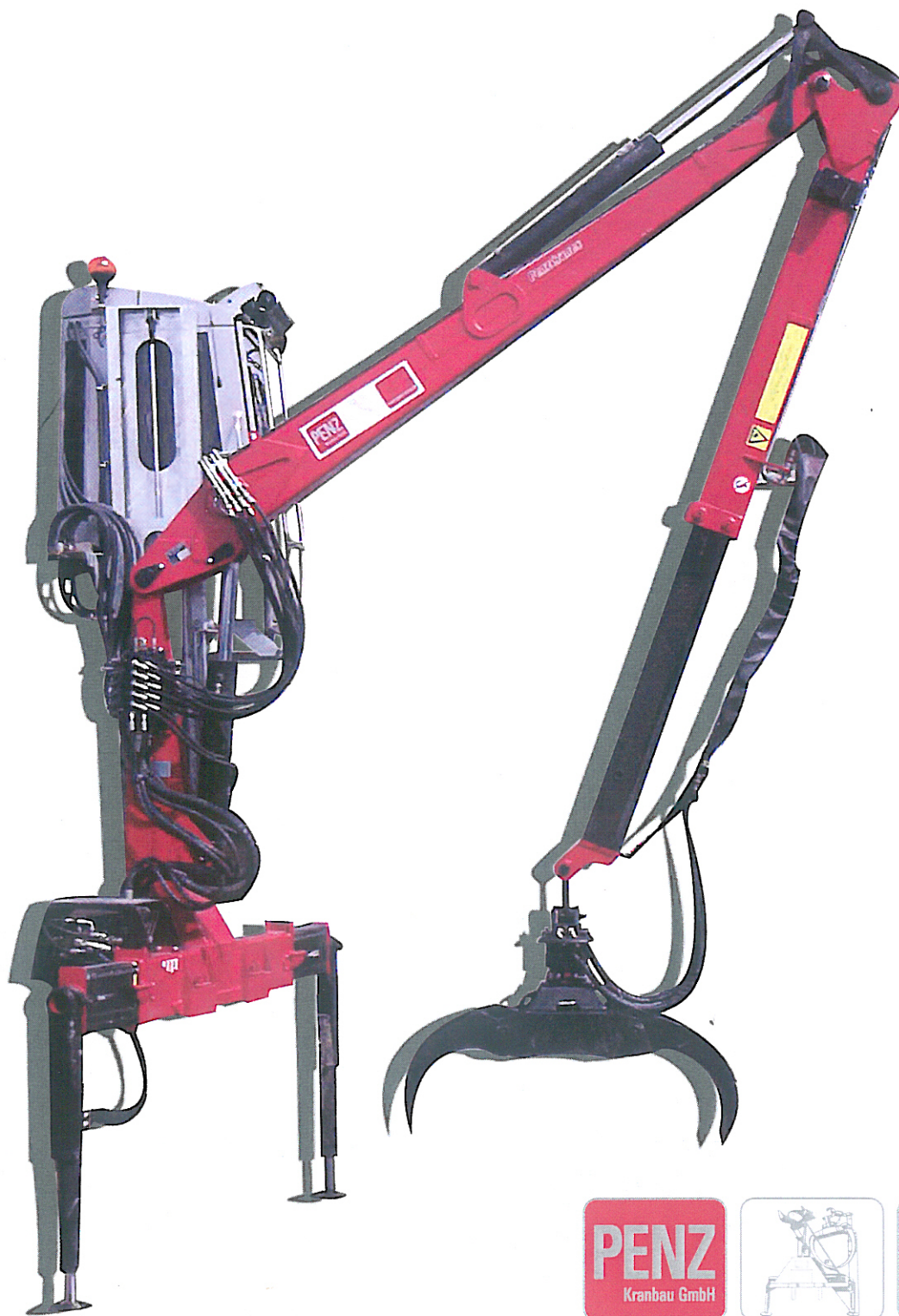
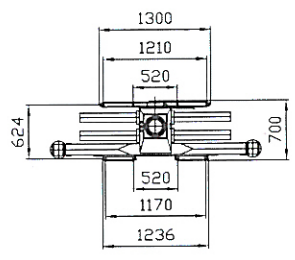
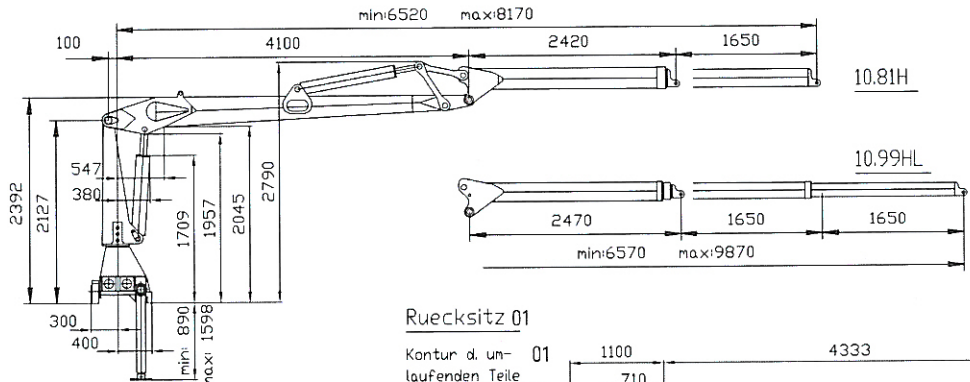


10.81H / 10.99HL



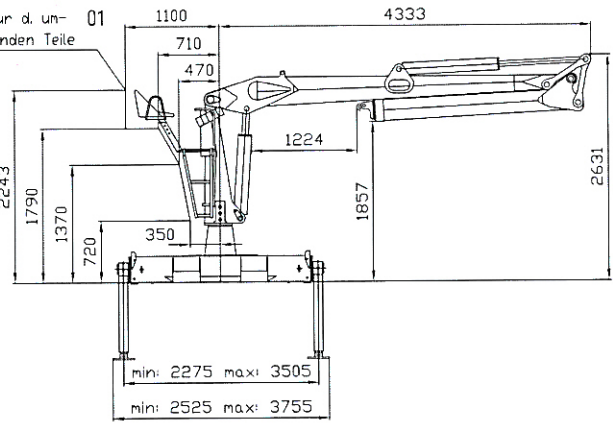
WERTVOLLES BESSER AUFGEHOBEN

The original crane from Austria

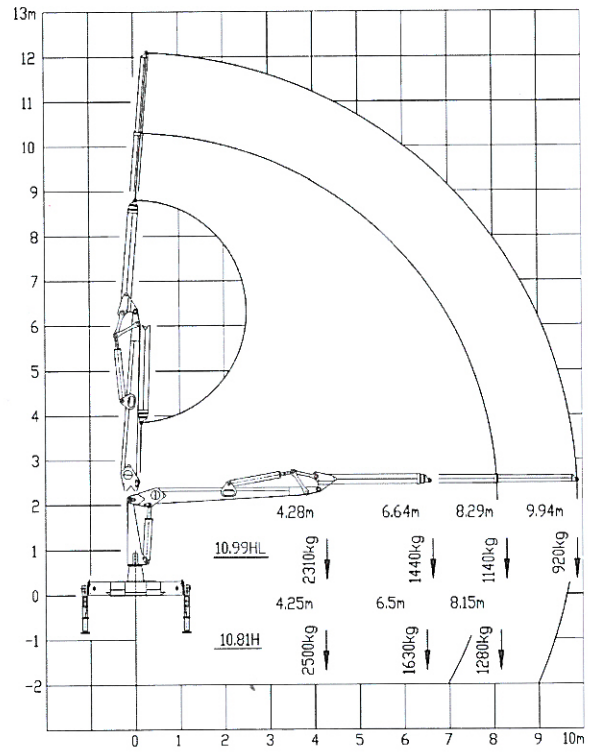


Ruecksitz 01

Kontur d. umlaufenden Teile

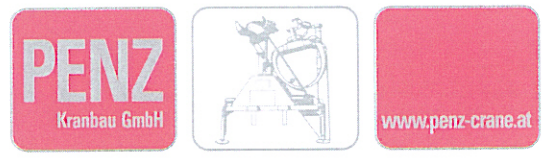


Arbeitsdaten	Datos	10.81H / 10.99HL
Hubmoment netto	Par de elevación neto	102 / 97 kNm
Schwenkmoment netto	Par de giro neto	23,6 kNm
Hubgeschwindigkeit	Velocidad de elevación	1,8 m/s
Schwendrehzahl	Velocidad de giro	6 U/min
Vollhydraulische Ausladung	Max. Alcance hidráulico	8170 / 9870 mm
Hydraulischer Ausschub	Longitud extensiones hidráulicas	1650 / 2 x 1650 mm
Schwenkbereich	Angulo de giro	420°
Transportabmessungen	Medidas en posición de transporte	
Max Höhe	max Altura	2400 mm
Max Breite	max Anchura	2475 mm
Platzbedarf im Sockelbereich	Espacio requerido para la base de la grua	720 mm
Gewicht ohne Ausrüstung	Peso sin equipamientos	1760 / 1860 kg
Pumpenempfehlung	Bomba recomendada	
Betriebsdruck	Presión de trabajo	205 bar
Fördermenge	Caudal necesario	2 x 65 l/min 1 x 80 l/min
Leistungsbedarf	Potencia necesaria	55 kW



TECHNISCHE ÄNDERUNGEN VORBEHALTEN!
TODA LA INFORMACIÓN SUJETA A CAMBIOS!

Distribuidor



WERTVOLLES BESSER AUFGEHOBEN